


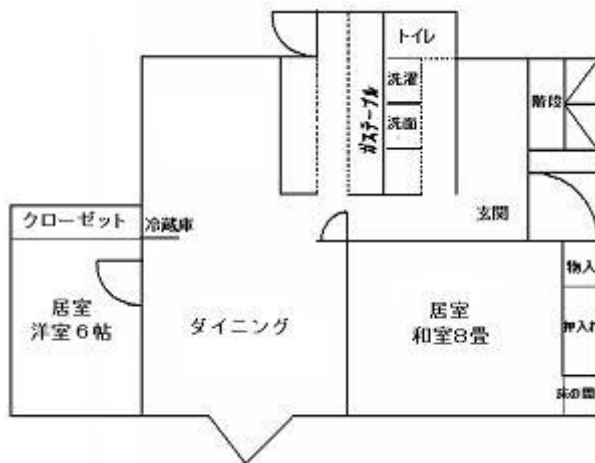
# にじの家

グループホーム	<p>「退院したいけど、ひとりで生活していくには自信がない」 「家族と一緒にだと自立した生活が送りにくい」 「今は両親と暮らしているが、親なき後のことを考えると、一人で暮らしていくための準備をしていきたい」</p> <p>⇒このような方々が共同で住み、必要な支援を受けながら、自立した生活を送ることができます。</p>
定員	5名(女性のみ) 
費用	家賃 25.000 円(全室個室) 施設管理費 3000 円 共益費 500 円 ※他に光熱水費・食事代が別途かかります。
受けられるサービス	<p>《食事》 夕食…週4回 月 火 木 土 朝食…週4回 火 水 金 日 ※ボランティアによる夕食会もあります</p> <p>《相談》 日常生活上の悩みや心配事など。</p> <p>《話し合い》 メンバーや世話人などで定期的に話し合いがあります。困ったことなど皆で相談します。</p> <p>《行事》 季節行事や地域のイベントに参加します。</p>
アクセス	JR 旭駅から 約1km(徒歩 15 分程度) 路線バスも利用できます。

問い合わせ

旭中央病院 PSW室 0479(63)8111(内線でPSW室)  
神経科デイケアセンター 0479(63)6602  
\* 受付時間 8:30~17:30

### 1階



TV、冷蔵庫、洗濯機は共同使用です。  
トイレ・キッチン・ダイニング・玄関は共有スペースです。



### 2階



居室は全て個室です。  
トイレ・浴室は共有スペースです。

